

Typ 304 C (für 4 – 5 Personen)



Bug-Kabinen



Nasszelle



Mittschiff-Salon

Bug: 2 Doppelkabinen mit Schränken, Stauräumen. Mit Doppelbett.
2 Nasszellen mit Dusche und Marine-WCs.

Mittschiff: Salon
Sofa, auch als Doppelbett möglich

Typ 306 C (für 6 Personen)



Bug-Kabinen

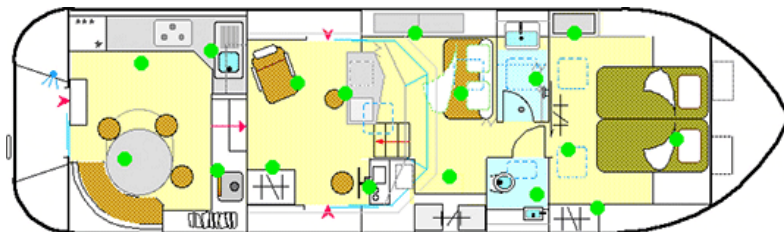


Nasszelle

Bug: 2 Doppelkabinen mit Schränken, Stauräumen. Mit Doppelbett.
2 Nasszellen mit Dusche und Marine-WCs.

Mittschiff: Doppelbettkabine und komplette Sanitärzelle (vom Gang aus begehbar).

Typ 324 CE (für 2 – 4 Personen)



Bug-Kabine



Nasszelle mit sep. Dusche

Bug: Doppelkabine mit Schränken, Stauräumen, Doppelbett.

Mittschiff: Salon
Sofa, auch als Doppelbett möglich



Typ 304 C / 306 C / 324 CE

Masse Länge: 13,20 m, Breite: 3,80 m, Tiefgang: 0,85 m, Lichte Höhe: 2,83 m

Heck: 1 Grosser Salon mit Küche.
Vollständig eingerichtete L-Lüche mit im Wohnungsbau üblichen Standardmassen.
Spüle mit Abtropfteil; 3-flammiger Gasherd; Backofen mit Grill; 220-Liter. Elektr. Kühlschrank, davon 40 Liter in separatem Tiefkühlfach.
Der runde Esstisch kann auf 110 x 140 cm ausgezogen werden und bietet mit der über einem grossen Stauraum angebrachten Rundbank und den bequemen Stapelstühlen bis zu acht Personen Platz

Achter-Deck: Mit Aussensteuerstand, Liegeflächen zum Sonnenbaden oder zum gemütlichen Sitzen und geniessen.

Elktr.Anlage: 12Volt-Bordnetz. Separate Batterien für Motor, Service und Bugstrahlruder.
Umwandler für 230Volt während der Fahrt und mit Landstrom-Anschluss. Leistung bis zu 1700 Watt. 230Volt-Landanschluss für Batterieladegerät, 230Volt-Bordnetz und Boilerheizung

Heizung: Gasbetriebene Warmluft-Zentralheizung „Truma“ (4000 kcal/h) oder Warmwasser-Zentralheizung mit Motorabwärme und Diesel-Standheizung „Eberspächer“ bei den neuesten Booten. Cheminée-Holz-Ofen (6000 kcal/h).

Warmwasser: Boiler mit 55 Liter Inhalt, heizbar mit Motorabwärme, Diesel-Standheizung oder elektrisch über den 230Volt-Landanschluss.

Allgemeine technische Daten (für die Schiffs-Typen 304C, 306C, 324 CE)

Abmessungen/Inhalte:

Länge über alles	13.20 m
Breite über alles	3.80 m
Tiefgang	0.90 m
Höhe über Wasserlinie	2.83 m
Nettogewicht	ca. 7.5 to
Bruttogewicht ca.	11.5 to
Frischwassertanks	800 Liter
Treibstofftank	400 Liter
Propangas-Vorrat	2 x 13 kg
max. Kabinenhöhe Tages Bereich	1.93 m
max. kabinenhöhe Nachtbereich	1.85 m
Grosse Doppelbetten	190 x 140 cm
Motoren:	4- oder 5- zyl.-Dieselmotor, limitiert auf eine Leistung von 50 PS Bugstrahlruder elektrisch, Leistung 55 kgf